



Procés participatiu per posar el nom de “Magdalena de Montclar” a un espai públic de la ciutat de Cervera

En data 18 de novembre de 2021, el Ple de la Corporació Municipal va aprovar posar el nom de “Magdalena de Montclar” a un carrer, plaça o espai públic de Cervera, com a acte de justícia històrica en memòria de totes les dones que foren injustament acusades de bruixeria, torturades i executades en aquella hora fosca de la història de la nostra ciutat. També es va aprovar iniciar un procés participatiu per decidir quin espai públic hauria de dur el nom de “Magdalena de Montclar”.

Aquest procés participatiu consta de quatre fases: informació, presentació de propostes, difusió de les propostes escollides per un jurat tècnic i votació.

El calendari és el següent:

11.03.22 - 03.04.22	Anunci del procés i fase d'informació.
04.04.22 - 24.04.22	Fase de presentació de propostes.
25.04.22 - 13.05.22	Valoració dels espais proposats per un jurat tècnic, el qual en seleccionarà tres.
16.05.22 - 29.05.22	Anunci i difusió de les tres propostes seleccionades pel jurat i fase de votacions.
30.05.22	Recompte públic de les votacions a la Sala de Plens de la Paeria. Anunci del carrer, plaça o espai públic escollit.

La proposta més votada es durà al Ple de la Paeria de Cervera per a la seva aprovació definitiva.

Magdalena de Montclar, una dona acusada de bruixeria

A Cervera, l'any 1617, una dona anomenada Magdalena, que era esposa de Salvador Cuberes, veí de Montclar, va ser inculpada de bruixa fetillera, haver tingut tractes impúdics amb el dimoni, haver ocasionat danys als fruits i la mort de criatures i, a més, altres crims. Jutjada el dia 4 de juny per un consell judicatiu cerverí, va ser condemnada a ser torturada i, després, penjada pel coll fins que morís.

La sentència fou executada immediatament i, pocs dies després, Jaume Rosier, botxí de Cardona, reconeixia haver rebut 8 lliures, que eren l'import dels treballs de torturar i penjar la condemnada.

Magdalena, uns mesos abans, havia fugit de la presó de Montclar, on es trobava detinguda sota l'acusació de ser bruixa, i s'havia refugiat a Cervera. Coneguda l'acusació per les autoritats cerverines, fou novament detinguda i portada a la presó de la vila, on va romandre fins a ser jutjada i executada. Si bé el senyor de Montclar la va reclamar per poder-la jutjar, el consell municipal cerverí va decidir que fos jutjada per les autoritats locals d'acord amb els privilegis reials que els monarques havien concedit a la població.

Aquest procés de bruixeria contra Magdalena cal situar-lo en un context històric advers, que compregué des dels anys quaranta del segle XVI fins als mateixos anys del segle següent, durant el qual van tenir lloc una sèrie de males collites, prevencions contra la pesta i sovintejades actuacions dels bandolers.

En aquest context de violència i inseguretat, la por col·lectiva envers aquest nou crim de bruixeria va

ser, també, una constant a les nostres terres. Així ho fa creure el fet que, a Cervera, almenys sis dones fossin jutjades per bruixeria, encara que només hem pogut documentar una condemna a mort: la de la Magdalena. És per això que, amb el nom de la Magdalena de Montclar, volem recordar tots i cadascun dels casos de dones perseguides i castigades per bruixeria.

El primer judici d'aquest tipus que coneixem se celebrà l'any 1545. La inculpada es deia Margarida i era esposa d'Antoni Millier, de la vall d'Àssua. Quant als càrrecs que se li formularen, només sabem que era acusada de ser bruixa, però les proves devien ser molt poc convincents, ja que el tribunal acordà alliberar-la.

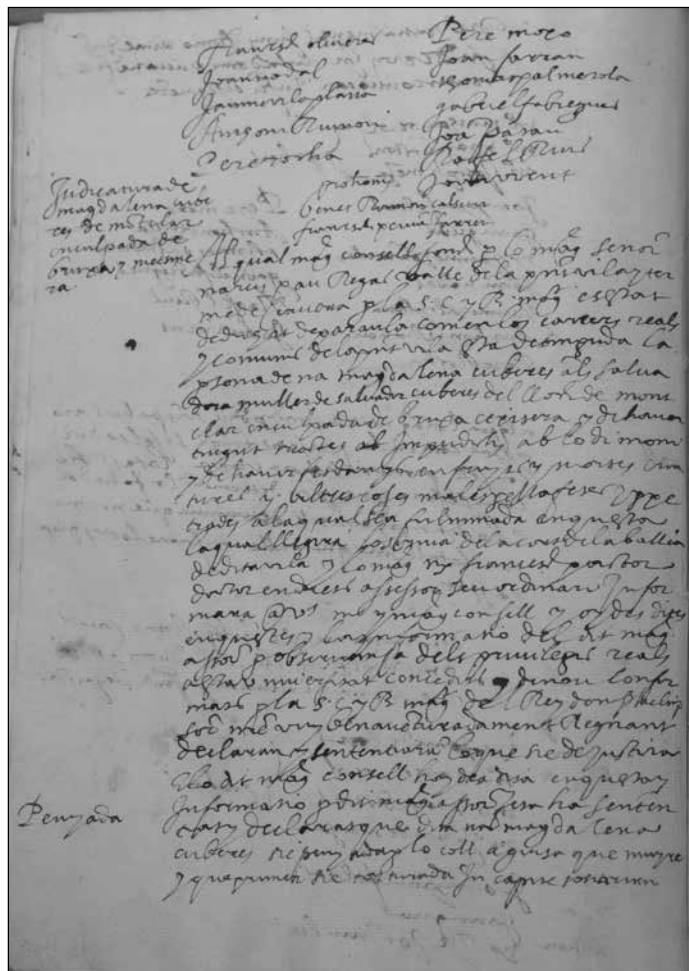
Tres anys després, però, els cerverins es mostraren novament preocupats per les bruixes. Per tal de poder-les identificar, els paers de la població proposaren al consell municipal, en dues ocasions, fer venir a la vila un home de Flix que les coneixia, però la proposta fou ambdues vegades rebutjada.

Aquell mateix any 1548 va ser jutjada una dona francesa que es deia Maria, la qual havia estada acusada de diversos crims i de ser bruixa. Tampoc en aquesta ocasió la sentència fou excessivament severa, ja que només se li ordenà que abandonés la vila de Cervera i el seu terme.

L'any 1617 tingué lloc el procés, la condemna a mort i l'execució de la bruixa Magdalena que ja hem comentat. En canvi, aquell mateix any, el consell municipal cerverí acordà que una dona que es deia també Magdalena i era esposa d'Antoni Vilaplana, la

qual havia estada acusada de ser bruixa i metzinera, fos alliberada.

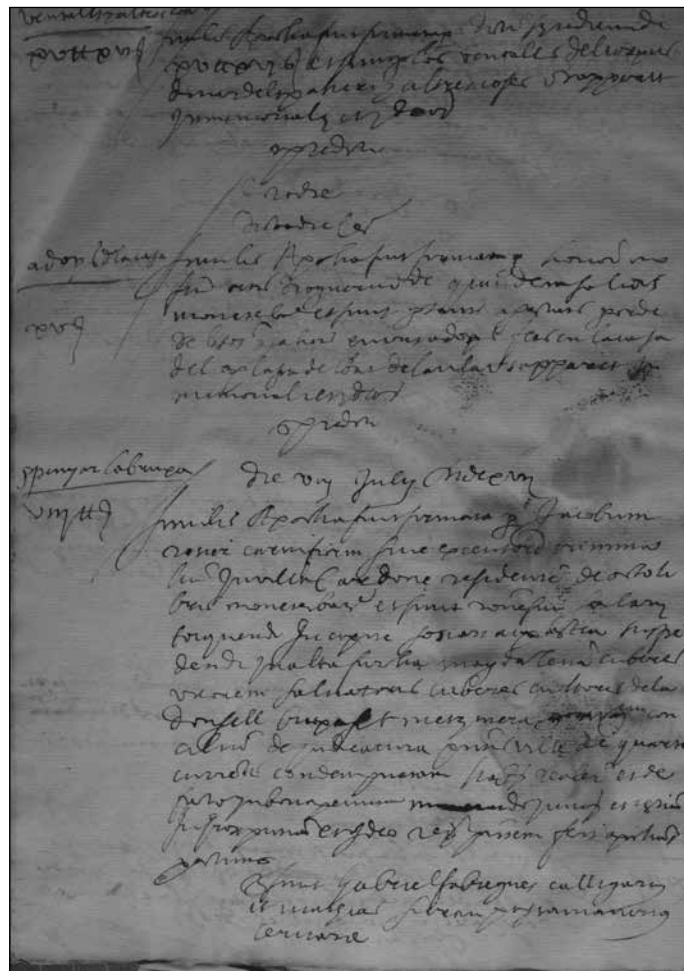
L'any 1620 el consell municipal de Cervera jutjà una altra bruixa. Es deia Caterina -hom l'anomenava també "la barbuda"-, era esposa de Joan Guerau, pagès de la població, i estava acusada d'haver causat la mort d'una criatura de quatre mesos i de dos animals de labor, a més d'altres delictes. Malgrat la gravetat de les inculpacions, el tribunal acordà alliberar-la sota fiança de cent lliures.



1617, juny, 4. Cervera
El consell municipal de Cervera sentència Magdalena, esposa de Salvador Cuberes, de Montclar, acusada de ser bruixa i metzinera, a ser torturada i, després, penjada pel coll fins que morí.
ACS, FM, Consells, 1617, f.18

L'últim judici per bruixeria celebrat a Cervera que co-nexim tingué lloc a l'inici de l'any 1640. La inculpada, en aquella ocasió, es deia Margarida, era esposa de Magí Mestre, un treballador de la població, i havia estat acusada de metzinera o bruixa. La pena que se li imposà va ser cinc anys de desterrament de la vila i el seu terme.

Text extret del col·leccionable Fets i personatges, Museu de Cervera:
La bruixa Magdalena,
Josep M. Llobet Portella



1617, juliol, 8. Cervera
Jaume Rosier, botxí de Cardona, reconeix haber rebut 8 lliures, que són l'im-port dels treballs de torturar i penjar Magdalena, esposa de Salvador Cuberes.
ACS, FM, Èpoques ordinàries, 1617, s.f.

PROCESSOS CONTRA BRUIXES A CERVERA

Any	Nom	Nom del marit	Procedència	Sentència
1545	Margarida	Antoni Millier	Vall d'Àssua	Llibertat
1548	Maria	-----	França	Desterrament
1617	Magdalena	Salvador Cuberes	Montclar	Mort
1617	Magdalena	Antoni Vilaplana	-----	Llibertat
1620	Caterina	Joan Guerau	Cervera	Llibertat sota fiança
1640	Margarida	Magí Mestre	Cervera	Desterrament