

SANT MAGÍ I LES OBRES

Associació Amics de Sant Magí

Tenim la sort que la devoció o simpatia a Sant Magí sigui ben viva i com a prova tenim en les diferents activitats de manteniment que hi ha en marxa:

Santuari de la Brufaganya

Amb un pressupost total de 192.458,79€, distribuït en dues fases d'execució, l'Arquebisbat de Tarragona, sota la direcció de l'arquitecte Francesc d'Assís Magarolas Jordà, ha posat en marxa l'obra de rehabilitació i consolidació del Santuari.

Per tal de mostrar l'actuació que al Santuari hi cal fer, reproduïm la pàgina 13 de la memòria del projecte:

“Donat l'elevat cost econòmic i la magnitud de les obres a realitzar, s'ha realitzat un pla d'etapes que seguirà un ordre de prioritats, segons el grau d'urgència determinat pel deteriorament dels sistemes i elements constructius. Les etapes agruparan les obres de forma que resoldran, cada una, sistemes constructius concrets i pròxims a fi i efecte de minimitzar costos de mitjans auxiliars i temps perduts per llunyania.

Segons aquests criteris s'estableixen les etapes o fases següents:

1a. FASE.- Estructura i cobertes. Estructura portant coberta general. Estructura portant coberta cimbori. Estructura portant coberta cambril i forjat inferior. Nova coberta general, cimbori i cambril.

2a. FASE.- Campanars i façana principal. Reparació forjats intermitjos. Formació d'escaleres interiors i escaleres d'accés a la coberta i al terrat. Reparació general del terrat de coberta. Reparació i consolidació balustrada i cornises. Reparació general dels paraments verticals interiors i



Foto: Josep Mas.

exteriors, amb el repicat, sanejament i posterior arre-bossat. Especial atenció al cosit d'esqueres. Parallamps. Campanes. Reparació general de la façana, amb el repicat, sanejament i posterior arrebossat, així com el sanejament i formació de cornises. Especial atenció a les parts baixes de la façana que requeriran tractament específic. També caldrà procedir al sanejament del frontal lineal del parterre la vegetació espontània del qual produeix danys i humitats. Rosetó. Consolidació portalada i porta de fusta.

3a. FASE. Interior.

Aquesta 3a. fase presenta com a prioritat principal la renovació i adequació de la instal·lació elèctrica, actualment molt precària, que requerirà un projecte específic. Impermeabilització zones baixes dels paraments verticals. Pintura general de paraments interiors verticals i horitzontals. Reparació de fusteria interior amb substitució dels elements malmesos.”

Per donatius hi ha un compte obert a:

Caixa de Tarragona

C. Merceria, 12

43003 TARRAGONA

A nom de:

**SANTUARI DE SANT MAGÍ DE LA BRUFAGANYA
(OBRES DE REHABILITACIÓ)**

PARRÒQUIA DE SANT MAGI DE ROCAMORA. PONTILS

Número de compte: 2073 0108 49 0110155945

Església Parroquial de Santa Maria de Cervera

El Sr. Josep M. Llobet Portella, en els seus treballs de recerca històrica ha trobat la institució d'una fundació per part de Mn. Magí Perelló d'un benefici per la construcció d'una imatge de Sant Magí per l'església Parroquial de Santa Maria, amb exposició a l'altar Major, durant la vuitada de Sant Magí.

Abans de conèixer aquest fet, la Junta d'obra de la Parròquia, ens havia insinuat diferents vegades i per conductes diferents, si aquesta Associació estaria disposada a col·laborar en la confecció dels vitralls, en concret, fer-ne un de Sant Magí.



Foto: Gómez Grau.

Fins ara no hi havia un motiu principal, però a partir de la descoberta del Sr. Llobet la cosa canvia, ja que d'alguna manera recuperem i molts descobrim la importància de la festa. Se'ns demostra per un mitjà diferent, que la festa que s'organitza des d'un barri és una festa de tota la ciutat de Cervera.

Segons la resposta que els "magnets" hi donem, l'Associació es podrà comprometre a contribuir en la confecció del mencionat vitrall. Tots hi tenim la paraula.

Mas Duran

Amb motiu de la inauguració del Parc Municipal Mas Duran, vam donar a la Paeria el conjunt de rajoles amb la imatge de Sant Magí, per tal de substituir les que es van malmetre de la fornícula que hi ha entre les dues escales de pujada al parc.

D'aquest conjunt de rajoles n'és autor el Francesc Sociats de Sant Pere dels Arquells, ell mateix va fer les que substituïm.

Capelleta del Clot de Sant Magí

Amb el suport del veïns de la contrada, de la Paeria i de Construccions Codina-Vall, es van fent obres de consolidació a l'entorn de la Capelleta. De moment s'està treballant en un mur de contenció que ens farà de taulell i de suport als fogons. Anualment a la festa commemorativa de la

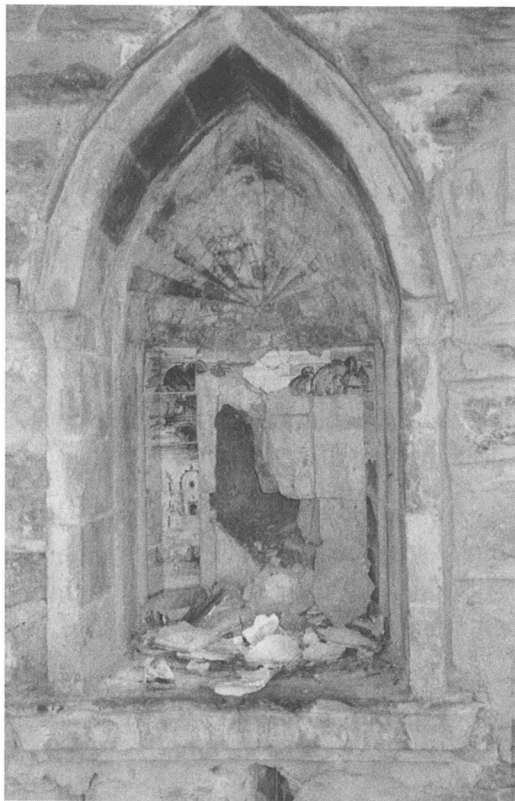


Foto: Josep Mas.

reconstrucció s'hi poden observar les millores.

Obres de la muralla

La capella de Sant Magí ocupa una part de la muralla de Cervera.

Trobant-nos, actualment, en plena restauració de les muralles, hem fet arribar a la Paeria un escrit, demanant que es contempli dintre d'aquest projecte, la restauració de la nostra capella. Si aconseguíssim treure les humitats, es podrien fer altres millores internes, per cert, anualment suggerides.

Campanar

Cal recordar que en el Quaderns Barri de Sant Magí. Núm. 10, l'Anton Pedrós i Puig, del grup de Campaners de Cervera, feia una proposta per recuperar el campanar d'espadanya que hi havia a la Capella. Per dir-ho d'alguna manera, la proposta segueix vigent...

Com podeu comprovar de coses per col·laborar n'hi ha! D'alguna manera, de tots en depèn la seva realització. Això indica que hi ha inquietuds, i que com dèiem al començar, la festa és viva!

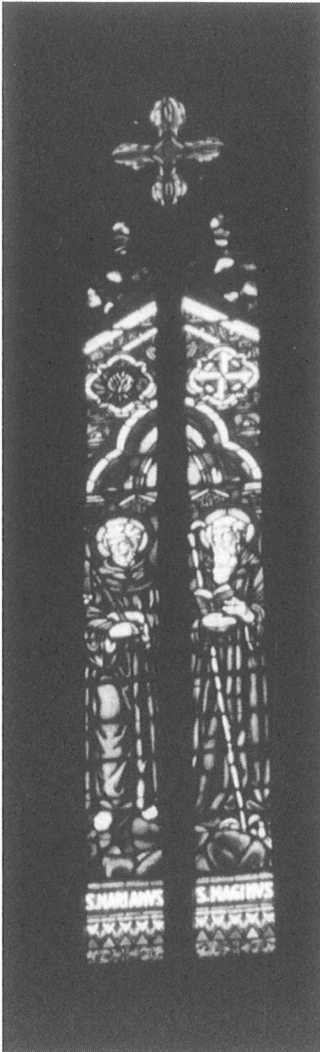


Foto: Josep Mas.

