

SANT MAGÍ LLUNY I UN SANT MAGÍ BEN A PROP

Anton Pedrós i Puig

Sant Magí lluny (avui segurament no tant lluny com temps passats per les modernes possibilitats que ens permeten els desplaçaments mecanitzats) és ben concret a l'indret a què fem referència, al menys des de Cervera. Són les fonts de la Brufaganya, a la comarca veïna de la Conca de Barberà, en el terme municipal de Pontils, on el Sant va fer brollar l'aigua per donar beure als soldats que el tenien pres.

Aquests dies, ja fa quasi un any. Era l'agost del passat 2011 quan els amics de Sant Magí del barri d'aquest nom de la veïna Guissona ens assabentaven de les festes que volien celebrar pel seu patró que aplega no més de dos curts carrers, el carrer de Sant Magí i el carreró de Sant Magí, el primer amb una vintena de veïns i el darrer, un petit indret sense sortida, que no té més de tres estadants.

La ubicació del petit barri el trobem al mig centre de la vella Guissona, entre carrers estrets, ben arreglats, nets i amb una important història al seu entorn.

A pocs metres, sobresurt l'absis de la parròquia de la Verge del Claustre, construcció magnífica amb una esvelta

torre quadrada i amb un espectacular frontis amb tres campanetes que ens captiven i que miren una plaça porxada, antic centre del mercat dels dijous, dels que jo en tinc tants bons records en la meva infància i en el que tantes i tantes vegades havia estat present amb la Filomena, una tia meva, al capdavant; mercat al que des de La Morana era necessari assistir per proveir el rebost de queviures i altres.

Allà mateix, les restes de l'església de Sant Felip Neri (S.XVII) tocant al carrer de l'Om on encara podem llegir "any 1664", de la qual el passat setembre se'n va poder veure una nova imatge amb la consolidació de les seves restes i que donen a Guissona, a més de la seva vàlua dins l'àmbit comercial, també una sensibilitat per recuperar la seva història en els seus edificis i tradicions que van molt més enllà del que en el Museu Eduard Camps se'ns mostra i que ens situen a l'època romana, la Iesso que lentament es va recuperant entre celebracions, excavacions, recerques documentals...

Tornem al nostre barri. Aquesta



Mn. Ramon beneïnt la restauració de la capella. Foto de Ton Pedrós.

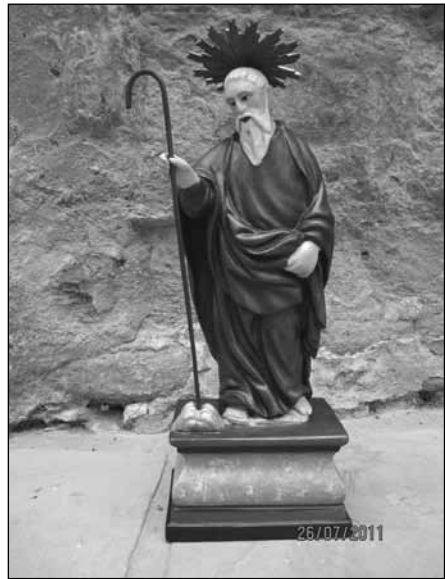
minvada densitat de veïns valora encara més la voluntat i l'èxit del seu programa d'actes, condensat i actiu i amb la crida a participar-hi a tot el veïnat de Guissona i la resta de petits poblets de la seva rodalia. Aquest any amb un fet prou agraït, representatiu i popular: la restauració d'una vella fornícula al mateix començament del carrer i com no, amb una imatge de Sant Magí restaurada per l'artista Agnès Pla, veïna d'aquestes contrades (Florejachs-Guissosa).

El Barri de Cervera en fou un gran convidat i des de Cervera s'havia de correspondre amb la presència i la participació, tot i que la coincidència amb la data de les també nostres festes, el 19 d'agost, no ens ho posava gens fàcil. Entre els amics de Sant Magí de l'associació cerverina vaig acceptar la representació, amb el convenciment de

poder ser un dels iniciadors d'una relació encaminada a prosperar sense més comentaris i amb un autèntic ideal que assegurí la continuïtat de les celebracions en les dues localitats segarrenques i veïnes.

La primera obligació nostra, l'obsequi d'un bonic càntir de ceràmica i els corresponents litres de l'aigua de la Brufaganya, perquè tots els guissonencs i guissonenques, grans i petits, se'n fessin partícips i s'endinsessin en d'aquesta tradició tan propera.

La imatge al seu lloc fou beneïda pel senyor rector Mn. Ramon Balagué i tot seguit el públic assistent a l'acte fou convidat a un berenar infantil excel·lent, al que ens varem sumar tant jo mateix com l'Anna Maria, la meua esposa que m'acompanyà.



La imatge de Sant Magí abans i després de la restauració.

Els promotors i veïns del carrer –diguem del petit barri– ens fan deu cèntims de la curta història d'aquell espai, d'aquella imatge i de la festa que

han recuperat com a autèntics veïns i “Capitans” de la festa, a la que ben bé saben que a Cervera hi trobaran tradició, festa popular... i bons amics.