

REMENANT LES REVISTES DE L'ARXIU

M. Teresa Salat i Noguera

Des de ponent, Montserè es veu elevat dominant la vall, amb els vestigis del castell al capdamunt i un caminet que el voreja. Ara aquest camí per on s'acostumava a veure gent passejant, a vegades acompanyant el seu gos, s'ha eixamplat i s'ha convertit en una petita carretera polsosa que és l'única possibilitat d'arribar en cotxe a S. Magí... perquè tot el barri, com altres llocs de Cervera, està aixecat per tal d'urbanitzar-lo millor.

No és la primera vegada que s'hi fan obres i de fet, llegint alguns articles de les revistes que estan guardades en l'arxiu, he trobat escenaris impossibles de concebre avui en dia, com el que descriu un cerverí que vivia a Barcelona i que comentava: *“Si una persona forastera ha de sortir de nit pels carrers de la ciutat, li convé que busqui un cicero que sàpiga els topants, (no hi havia cap tipus d'enllumenat nocturn) sinó pot acabar amb més d'un cop al cos en intentar salvar els obstacles que es troben en algunes voreres, i si per desgràcia té d'anar al carrer de Sant Magí o de Sant Cristòfol, ja cal –si és catòlic– que*

abans d'anar-hi confessi i combregui i, per més seguretat, que es faci extremunciar. I si no ho és, que consigni l'última voluntat davant de notari, arreglant tots els assumptes particulars i de sa família perquè és segur que morirà de fàstic pel camí.” Era el 30 de juny de 1892.

Uns dies més tard, el 7 de juliol del mateix any, la mateixa persona, E. Solé B., tornava a escriure al periòdic *La Comarca de Cervera*: *“Vol voluntat atrevir-se a anar als barris baixos i en particular al Carrer Nou o el de Sant Magí, perquè és impossible posar-hi la planta del peu en pla, donat que els costats són barrancs i hi transita tota classe d'aigües brutes; a més, tot són pujades i baixades i de sobte, per allí hi surt un pam de pedra, per allà el carrer se'n enSORRA i en molts raconets hi ha munts de fem apilonats, com si en lloc de carrers fossin estables destinats a cabres i altres animals. Massa difícil per a les persones normals.”*

Passant el temps, l'any 1922 en el *Butlletí Municipal de la Ciutat de Cervera* es feia una relació de les tasques que faria la brigada municipal, i entre



**LA
COMARCA DE CERVERA**

PERIÓDICO POLÍTICO

<p style="text-align: center;">Año 1. Precios de suscripción.</p> <p style="font-size: small;">Lérida y Cervera, el trimestre adelantado. 1'00 pts. Los demás puntos 1d. 1d. PPS > Número anual 18 céntimos</p>	<p style="text-align: center;">LÉBIDA 20 DE MARZO DE 1894. SE PUBLICA TODOS LOS SÁBADOS</p> <p style="text-align: center;">GOBIERNO Y ADMINISTRACION Arzobal Viegas, 8.—CERVERA.</p>	<p style="text-align: center;">Número 3. Precios de insercion.</p> <p style="font-size: x-small;">Remitidos, comunicados y avisos a precios convencionales. PAGO ANTECIPADO Todas las correspondencias remitidas a la Subreaccion. Responsables de su no se devuelven, las originales.—La Redaccion no responde de las originales firmadas.</p>
---	---	---

elles es llegia: “Treballs per a la Brigada Municipal: *Arreglo de tots els carrers de la Ciutat incloent els del Barri de Sant Francesc, Sant Magí, carrer Nou i carrer Barcelona*, així com *netejar amb freqüència tota nostra Ciutat, a fi de que tots els ciutadans respirem aires sanitosos, agraint als cerverins que procurin evitar, tot el que puguin, de tirar escombraries i bèsties mortes a la via pública.*”

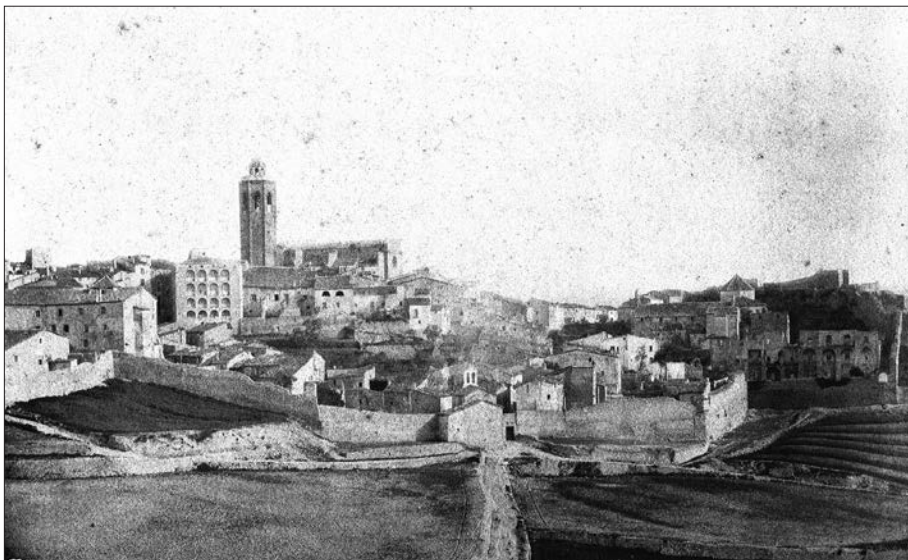
Afortunadament avui en dia no ens podem imaginar una ciutat tan poc cuida-

da, amb la mala olor dels animals morts o de les brutícies que, en comptes d'anar a les clavegueres, flüen lliures pels nostres carrers; ja no tenim aquests problemes “sanitaris” a què feien referència els escrits i espero que els maldecaps del veïnats per les actuals obres quedin compensats amb el bon arranjament dels carrers. A mi, us he de dir que m'agradaria veure-hi també arbres i petits parterres enjardinats, però sóc conscient que si no tenim jardineros que en tinguin cura, hau-

Any I. Cervera gener de 1922 NÚMERO 1

BUTLLETI MUNICIPAL
DE LA CIUTAT DE CERVERA

PUBLICACIÓ OFICIAL DE L'AJUNTAMENT



Una vista de Cervera on s'hi veu el portal de la Vall. [1874 -1890?]

rem de continuar amb les places/carrers durs.

Per altra banda, remenar el subsòl gratifica, perquè podem trobar-hi alguns vestigis de com havia estat el lloc. Duran i Sanpere havia escrit l'any 1928: “al llarg del torrent es troben les fites d'un camí, el camí antiquíssim que seguia la vall i lligava Barcelona amb Lleida i l'Aragó. Aquest vell camí que ja devia existir en l'època preromana com ho senyalen les restes ibèriques que l'acompanyen, continuà utilitzant-se llargament, fins que en el segle XV la vila de Cervera aconseguí que fos mudat pel que travessava la po-

blació, entrant pel portal de Sant Cristòfol, seguint pel carrer que per aquest motiu s'anomenà de Barcelona, pujant a Montserè i tornant a baixar pel carrer de la Vall que ara diem de Sant Magí fins a trobar el camí de Santa Magdalena i seguir novament la conca del riu.”

I és tot remenant les terres, que s'ha descobert on estava exactament aquest portal de Sant Magí i també els vestigis clars del lloc on s'engalzava la porta que s'obria per poder retrobar la vall. Petits inconvenients ens ajuden a entendre millor la nostra història.