

ORGANIGRAMA DEL



ORGANIGRAMA PEE DE CERVERA



**COMISSIÓ REPRESENTATIVA I
INSTITUCIONAL**

COMISSIÓ OPERATIVA

**COMISSIONS
PARTICIPATIVES**

**COMISSIÓ
ESPORTS**

**COMISSIÓ
SERVEI
COMUNITARI**

**COMISSIÓ
SUPORT A LA
TASCA
ESCOLAR**

**COMISSIÓ
CULTURA**

**COMISSIÓ
FAMÍLIES**

**COMISSIÓ
SALUT I
BENESTAR**

**COMISSIÓ
ABSENTISME**

**COMISSIÓ
ORIENTACIÓ
(SOAC)**

COMISSIÓ REPRESENTATIVA I INSTITUCIONAL



Aquesta comissió és qui decideix i on es fixen les grans orientacions del Pla, se'n fa el seguiment, s'aprova el projecte marc, el pla d'actuacions i la memòria de cada curs. També és on es decideix la composició de la comissió operativa i les comissions participatives. Està formada pels següents representants de Cervera de diversos àmbits i diferents entitats, associacions i organismes que participen en el Pla Educatiu d'Entorn (Ajuntament, Departament d'Educació i altres departaments o institucions):

Alcalde i Regidor d'Educació

Inspector d'Educació

Director/a dels Centres Educatius:

- Llar d'infants Arrel
- Escola Bressol la Baldufa
- Escola Jaume Balmes
- Escola Josep Arques
- Escola Les Savines
- Institut La Segarra
- Institut Torroja

Altres Regidories:

- Joventut, esports i salut
- Serveis Socials i igualtat
- Cultura

ALIC

Tècnica Educació

Coordinadora PEE

Orientadora PEE

Representants administració pública:

- Centre Atenció Primària de Cervera
- Casal cívic de Cervera
- Centre de Formació d'Adults Joan Comorera

Responsables AFA

- AFA Conservatori Cervera
- AFA Escola Jaume Balmes
- AFA Escola Les Savines
- AFA Escola Mn. Josep Arques
- AFA Institut Antoni Torroja
- AFA Institut La Segarra
- AFA La Baldufa
- AFA Llar d'infants Arrel

Representants de Serveis Municipals

- Biblioteca Josep Finestres
- Conservatori de Música
- CEM Cervera
- Espai Jove Cervera

Representants de Serveis Comarcals:

- Consell Esportiu de la Segarra
- CRP La Segarra
- EAP Segarra
- Gestió de residus CCS
- Joventut Consell Comarcal
- Polítiques migratòries Consell Comarcal
- Serveis Socials Bàsics

Representats Entitats i Associacions:

- Agrupació Seny Major
- Agrupament escolta Coll de les Savines
- Associació Colla Jovencells
- Associació de Gambians
- Associació de Malians
- Associació de Peruans
- Associació de Senegalesos
- Càritas de Cervera
- Club rítmica Cervera
- Colla gegantera
- Coral infantil
- Creu Roja La Segarra
- Diables de Cervera Carranquers
- Escola de bàsquet
- Escola de ciclisme de la penya ciclista
- Escola de futbol
- Escola de futbol sala
- Grepp teatre
- Grup de percussió Bombollers de Cervera
- La Caserna, escola de teatre
- La Xarxa Cervera
- Museu de Cervera
- Salut mental Ondara Sió

COMISSIÓ OPERATIVA

Aquesta comissió té l'objectiu de gestionar, coordinar i dinamitzar el treball de les comissions participatives, assegurar la coherència de les actuacions amb els objectius establerts i fer possible que les decisions institucionals es concretin i es realitzin. Per tant, és l'espai on es fa possible que el Pla funcioni i es dinamitzi. Cal que elabori el pla d'actuació i la memòria de cada curs a partir de les propostes de les comissions i de les prioritats establertes que presenta a la Comissió representativa i institucional per a la seva aprovació. Els membres que formen part de la Comissió Operativa, són els següents:

**Serveis Territorials del Departament
d'Educació (Inspecció)**

Alcalde Paeria de Cervera

Regidor d'Educació Paeria de Cervera

Tècnica d'Educació Paeria de Cervera

Serveis Educatius La Segarra- ALIC

Serveis Educatius La Segarra- CRP

Coordinadora PEE

Orientadora PEE

**Equip d'Atenció
Psicopedagògica (DTS)**

Direccions Centres Educatius

COMISSIÓ TÈCNICA



Aquesta comissió és l'encarregada de portar a terme tot el compliment de les actuacions proposades dins el Pla Anual, fer-ne el seguiment i l'avaluació d'aquestes.

Els membres que en formen part són els següents:

Inspecció Educació

Orientadora Comunitària PEE

ALIC Segarra

CRP La Segarra

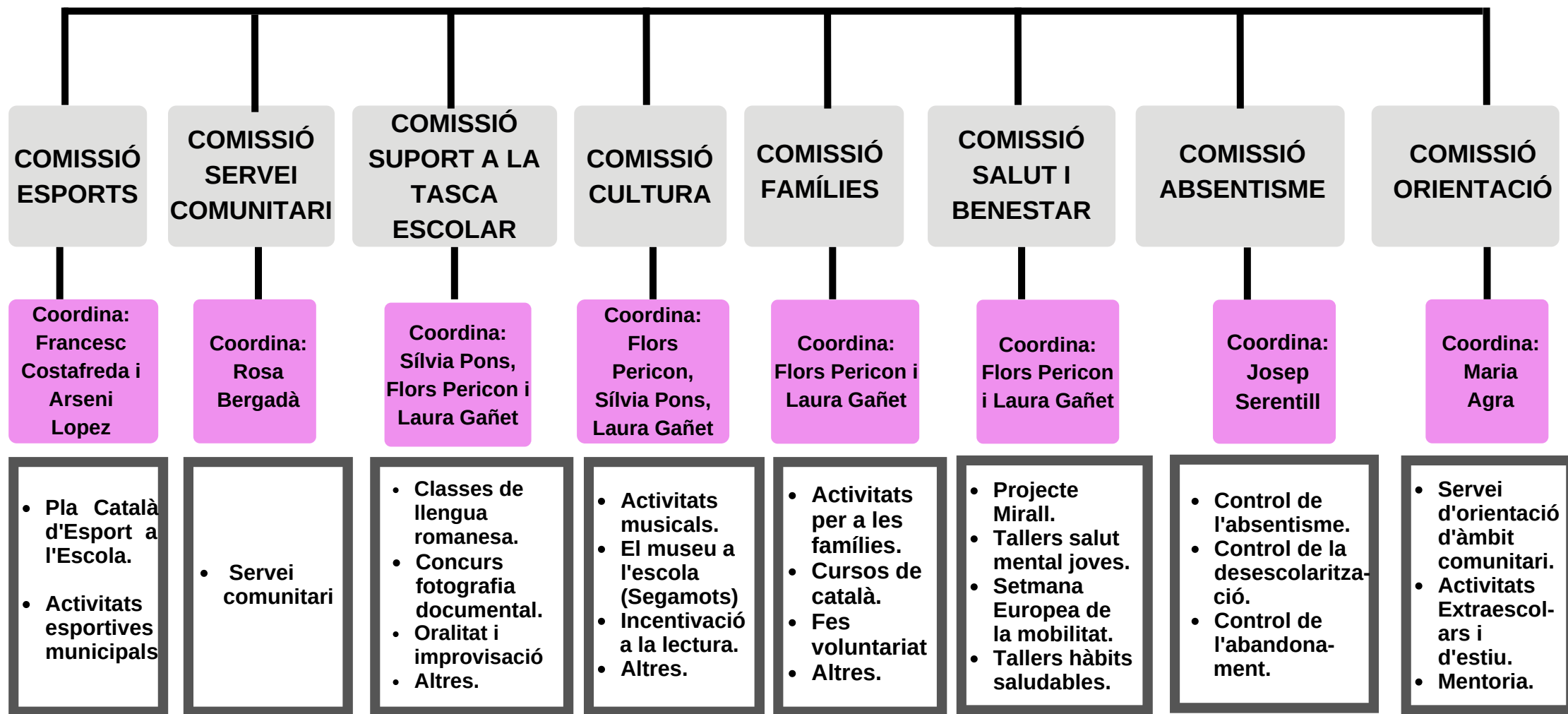
Tècnica d'Educació

Direcció E. Arques

Coordinadora PEE

COMISSIONS PARTICIPATIVES

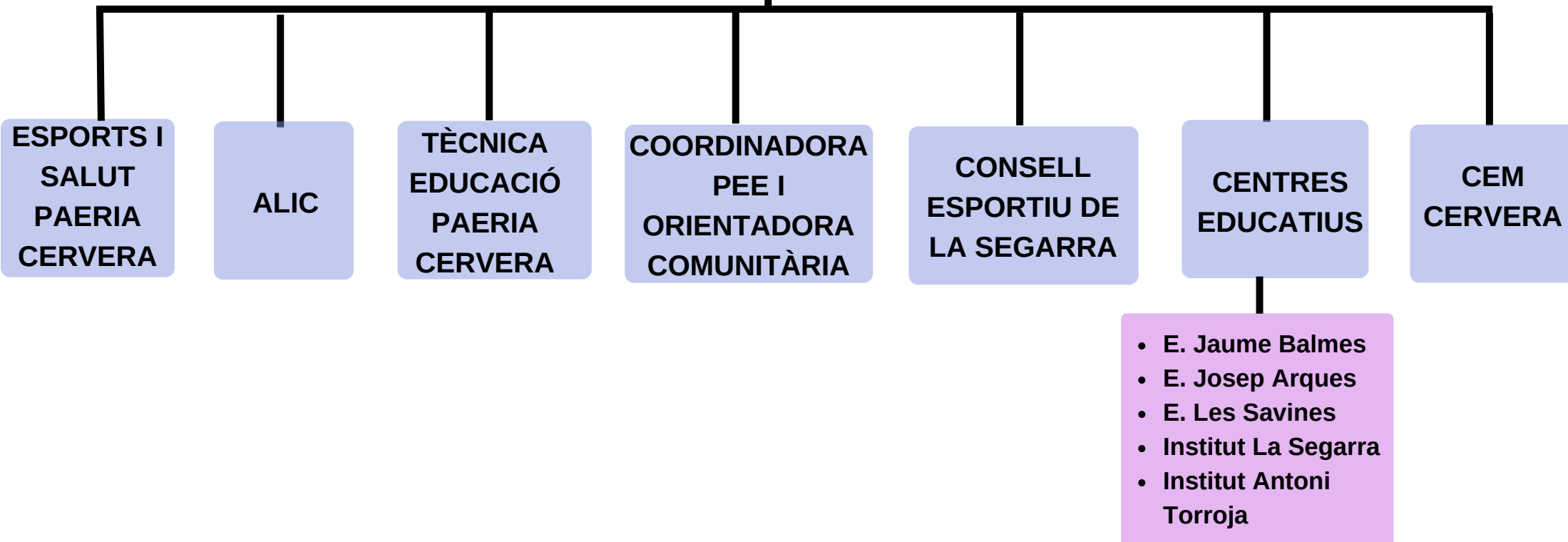
Aquestes comissions es tracten de diversos Grups de Treball formats per diferents agents educatius que interactuen i reflexionen sobre un tema específic per diagnosticar necessitats, elaborar propostes d'actuacions i valorar-ne els resultats. Per articular l'acció d'aquests grups amb la resta de l'acció del Pla, la figura de la coordinadora és imprescindible, ja que serà la responsable de vehicular les propostes a les comissions de gestió i de decisió oportunes. A continuació, s'especifica les 8 comissions creades, qui les coordina i els diferents Tallers que s'hi vinculen:



COMISSIÓ D'ESPORTS



COMISSIÓ D'ESPORTS



COMISSIÓ SERVEI COMUNITARI



COMISSIÓ SERVEI COMUNITARI

CENTRES EDUCATIUS

- Llar d'infants arrel (direcció)
- E. Jaume Balmes
- E. Josep Arques
- E. Les Savines
- Institut La Segarra
- Institut Antoni Torroja

DIRECCIÓ CRP LA SEGARRA

COL·LABORADORS LOCALS (Entitats, Associacions, Serveis...)

- Creu Roja la Segarra
- Càritas de Cervera
- Residència Mare Janer
- Residència Mare Güell
- Racó Jove de Cervera

COORDINADORA PEE I ORIENTADORA COMUNITÀRIA

SERVEIS COMARCALS I MUNICIPALS

- Casal Cívic Cervera
- Departament d'acció climàtica, alimentació i agenda rural (DAP)
- Medi ambient CCS (tècnica)
- Museu de Cervera

JOVENTUT, ESPORTS I SALUT PAERIA CERVERA

SALUT COMUNITÀRIA (CAP)

COMISSIÓ SUPORT A LA TASCA ESCOLAR



COMISSIÓ SUPORT A LA TASCA ESCOLAR

PAERIA DE
CERVERA

ALIC
SEGARRA

ENTITATS I
ASSOCIACIONS

CENTRES
EDUCATIUS

COORDINADORA
PEE

ORIENTADORA
COMUNITÀRIA
PEE

SERVEIS
COMARCALS

- Educació
- Serveis Socials i Igualtat
- Joventut, Esports i Salut
- Racó jove de Cervera

- Agrupació Escolta Coll de Les Savines
- E. de futbol
- E. de futbol sala
- E. de bàsquet
- E. de ciclisme de la penya ciclista
- Coral infantil
- Club rítmica Cervera
- Càritas Cervera
- Creu Roja La Segarra
- CFA Joan Comorera

- EAP Segarra
- CRP La Segarra
- Servei d'intervenció socioeducativa itinerant (SISI)
- Serveis Socials Bàsics CCS

- E. Les Savines
- E. Josep Arques
- E. Jaume Balmes
- Institut Antoni Torroja
- Institut La Segarra

COMISSIÓ CULTURA



COMISSIÓ CULTURA

PAERIA
CERVERA

- Educació
- Cultura

CRP LA
SEGARRA

COORDINADORA
PEE

ORIENTADORA
COMUNITÀRIA

SERVEIS
MUNICIPALS

- Biblioteca Josep Finestres
- Conservatori de música
- Museu de Cervera

ENTITATS I
ASSOCIACIONS

- Agrupació Seny Major
- La caserna, E. de teatre
- La Xarxa de Cervera
- La Coral Infantil

COMISSIÓ FAMÍLIES



COMISSIÓ FAMÍLIES

TÈCNICS
PAERIA DE
CERVERA

COORDINADORA
PEE

- Educació
- Acció Social
- Polítiques feministes
- Racó Jove de Cervera

ALIC
SERVEIS
EDUCATIUS

SALUT
COMUNITÀRIA

ORIENTADORA
COMUNITÀRIA
PEE

CASAL CÍVIC
DE
CERVERA

SERVEIS
COMARCALS

ASSOCIACIÓ
SALUT MENTAL
ONDAR SIÓ

- EAP Segarra
- Oficina Jove de la Segarra
- Polítiques Migratòries Consell Comarcal

COMUNITATS
DE CERVERA

- Senegalesos
- Malians
- Gambians
- Peruans

ASSOCIACIÓ
DE FAMÍLIES
D'ALUMNES

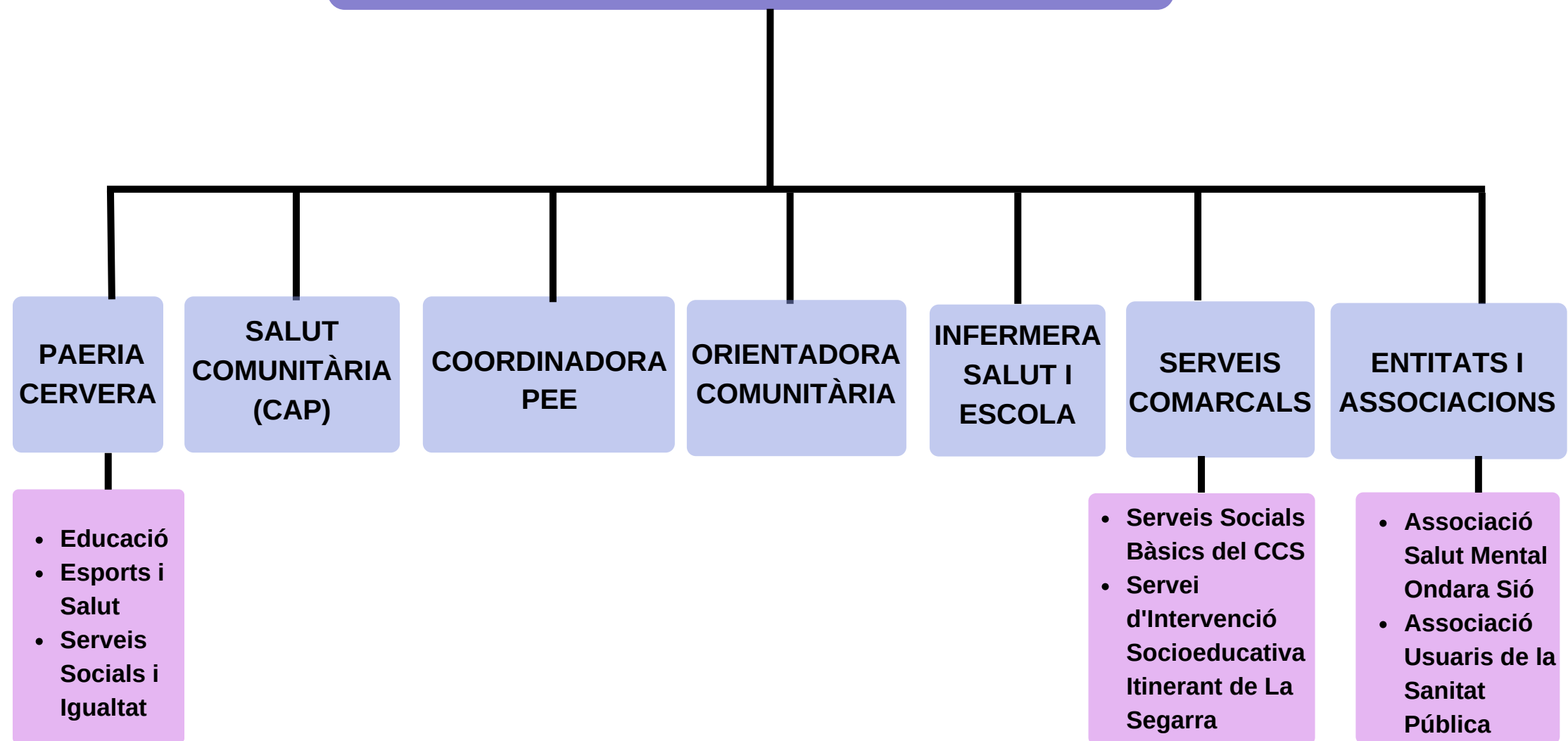
- Llar d'infants Arrel
- E. bressol la Baldufa.
- E. Jaume Balmes
- E. Josep Arques
- E. Les Savines
- Institut La Segarra
- Institut Antoni Torroja
- Conservatori de Música

CENTRES
EDUCATIUS

- E. Les Savines
- E. Josep Arques
- E. Jaume Balmes
- Institut Antoni Torroja
- Institut La Segarra

COMISSIÓ SALUT I BENESTAR

COMISSIÓ SALUT I BENESTAR



COMISSIÓ ABSENTISME

COMISSIÓ ABSENTISME

INSPECCIÓ
EDUCACIÓ

DIRECCIONS
CENTRES
EDUCATIUS

- E. Jaume Balmes
- E. Josep Arques
- E. Les Savines
- Institut Antoni Torroja
- Institut La Segarra

ALIC
SEGARRA

EDUCACIÓ
PAERIA
CERVERA

EAP
SEGARRA

ORIENTADORA
COMUNITÀRIA

POLÍCIA
LOCAL DE
CERVERA

SERVEIS
SOCIALS
BÀSICS

TIS E.
JAUME
BALMES I
JOSEP
ARQUES

COMISSIÓ ORIENTACIÓ

